

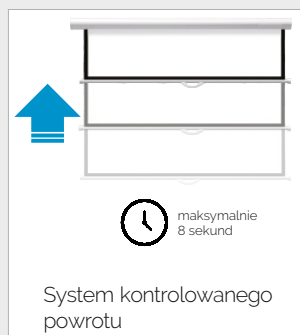
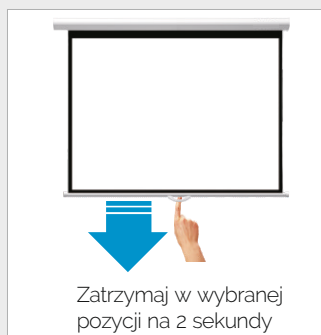
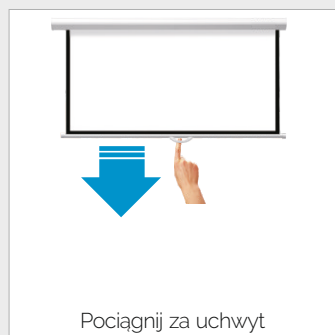
FENIKS ELEGANT

Ręcznie rozwijany ekran projekcyjny z linii profesjonalnej PREMIUM, z hamulcem zwijania.



CHARAKTERYSTYKA

- Linia profesjonalna PREMIUM,
- Ekran rozwijany ręcznie,
- Dostępne formaty: 1:1, 4:3, 16:10, 16:9,
- Szerokości od 171 do 266 cm,
- Mechanizm zwijania wyposażony w hamulec, gwarantujący powolne nawinięcie powierzchni na wał nawojowy,
- System mocowania ścienny lub sufitowy,
- Materiał projekcyjny:
 - MW HD (Matt White HD)
 - MG HD (Matt Grey HD / tylko w formacie 16:9)
- Czarna ramka dookoła powierzchni aktywnej oraz czarny górny pas (TOP) na wyposażeniu seryjnym,



MATERIAŁY PROJEKCYJNE

Nazwa powierzchni	Rodzaj projekcji	Kolor powierzchni	Gain	Kąt widzenia	Waga (kg/m ²)	Grubość	Konstrukcja	Reprodukcja kolorów	Certyfikat ISF	Ognioodporność
MW HD	Przednia	Biały matowy	1.0	160°	0,567	0,4mm	PVC/Fiber, 4-warstwowa, czarny tył	99%	TAK	TAK
MG HD	Przednia	Szary matowy	0.8	160°	0,525	0,4mm	PVC/Fiber, 4-warstwowa, czarny tył	93%		

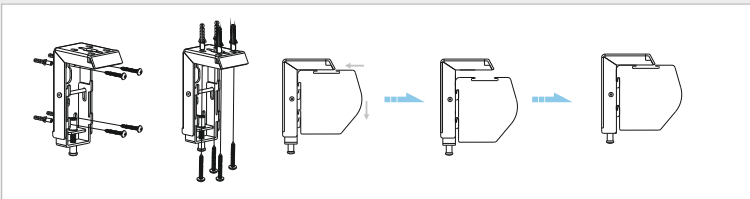
FENIKS ELEGANT

Ręcznie rozwijany ekran projekcyjny z linii profesjonalnej PREMIUM, z hamulcem zwijania.

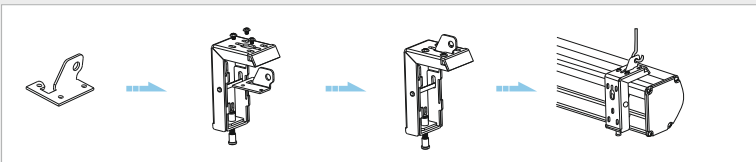
INSTALACJA



MOCOWANIE ŚCIENNO-SUFITOWE



ADAPTER DO PODWIESZENIA



SPECYFIKACJA

Format obrazu	Przekątna ekranu (cale) AKTYWNE pole bez czarnej ramki	Wymiary pola projekcji (mm)		Czarna ramka (mm)			Materiał	Parametry kasety (mm)		Typ kasety (model B, C lub D)	Opakowanie transportowe (mm)			Waga NETTO (kg)	Waga BRUTTO (kg)
		W	x	H	B1	B2		B3	L		A	L	W		
1:1	115	2030	2030	50	40	80	MW HD, MG HD	2508	2272	B	270	155	160	11	13
4:3	85	1710	1280	40	35	80		1864	1499	D	206	135	150	8	10
	101	2030	1520	50	60	80		2204	1767	C	240	145	150	11	13
	111	2210	1660	50	40	80		2389	1902	B	2649	155	160	13	15
	117	2340	1750	47	40	80		2508	1992	B	270	155	160	14	16
	133	2660	2000	50	40	80		2830	2242	B	309	155	160	16	19
16:10	81	1710	1070	40	35	590		1822	1799	D	206	135	150	8	10
	96	2030	1270	50	60	376		2204	1813	C	240	145	150	11	13
	104	2210	1380	50	40	360		2389	1902	B	265	155	160	13	15
	110	2340	1460	47	40	360		2508	1982	B	270	155	160	14	16
16:9	125	2660	1660	50	40	234		2830	2056	B	309	155	160	16	19
	78	1710	960	40	35	700		1822	1799	D	206	135	150	8	10
	93	2030	1140	50	60	500		2204	1807	C	240	145	150	11	13
	102	2210	1250	50	40	550		2389	1962	B	265	155	160	13	15
	107	2340	1320	47	40	500		2508	1982	B	270	155	160	14	16
	122	2650	1490	52	45	400	2840	2057	B	310	155	160	16	19	

UWAGA:

W związku ze statym doskonaleniem produktu, niektóre parametry mogą się zmienić bez uprzedniej zapowiedzi.

